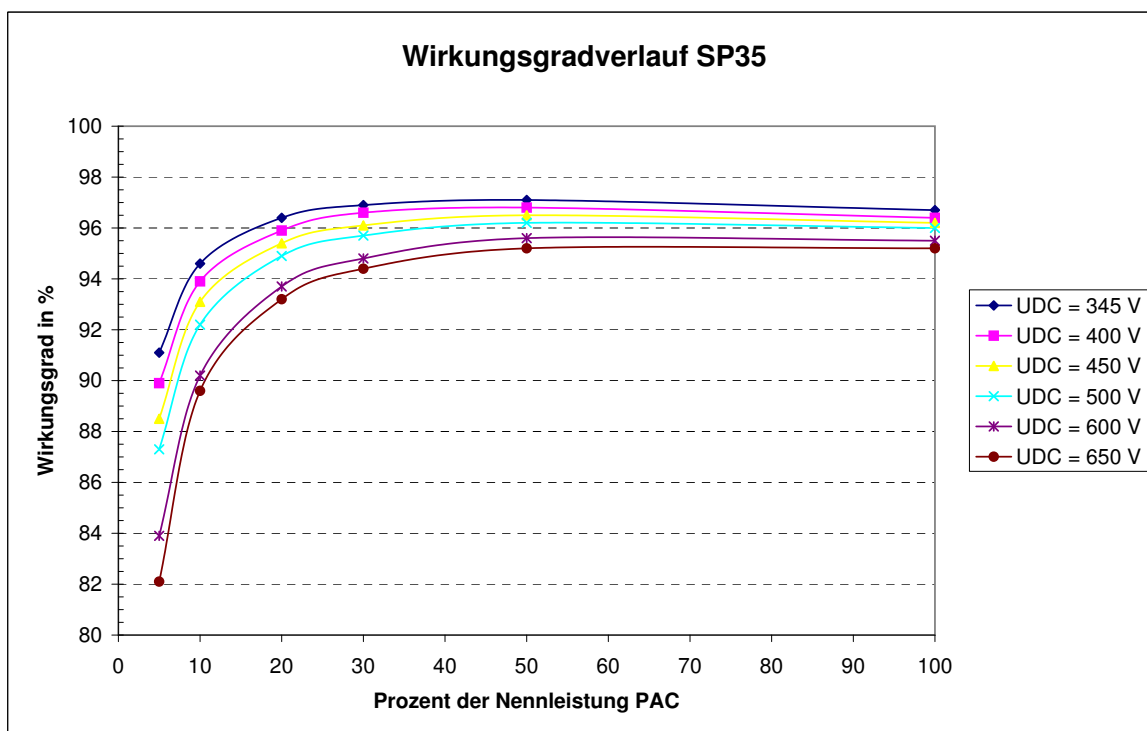
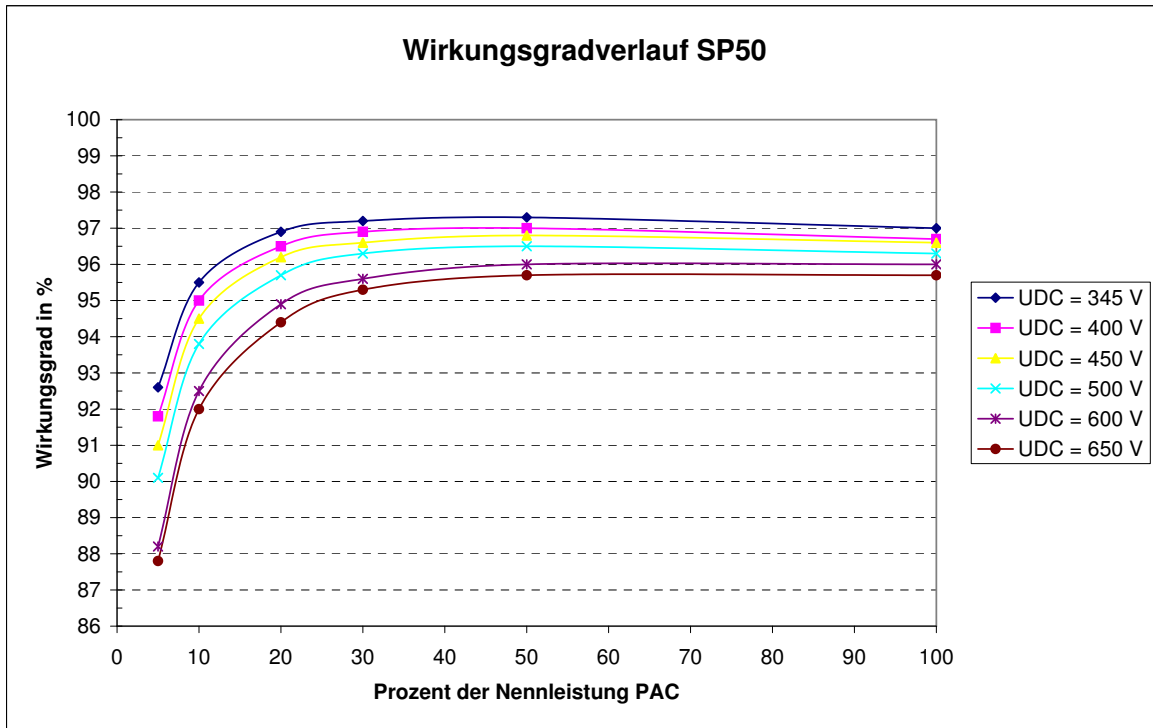


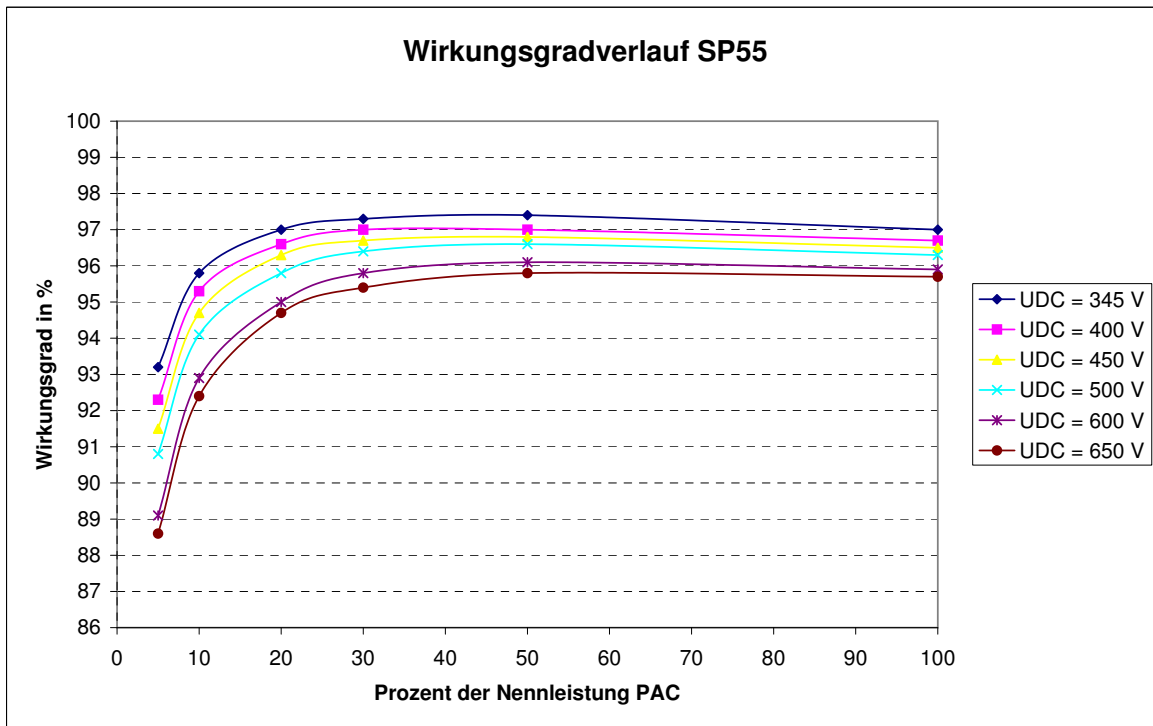
	Messungen bei PAC in %						Euro-Eta in %:
	5	10	20	30	50	100	
UDC = 345 V	88,2	93,1	95,7	96,5	97,0	96,9	96,26
UDC = 400 V	86,8	92,3	95,1	96,1	96,7	96,6	95,85
UDC = 450 V	85,0	91,3	94,5	95,6	96,3	96,5	95,40
UDC = 500 V	83,4	90,3	93,9	95,1	95,9	96,1	94,89
UDC = 600 V	78,9	87,8	92,4	94,0	95,2	95,6	93,86
UDC = 650 V	76,6	86,6	91,7	93,4	94,7	95,3	93,27



	Messungen bei PAC in %						Euro-Eta in %:
	5	10	20	30	50	100	
UDC = 345 V	91,1	94,6	96,4	96,9	97,1	96,7	96,58
UDC = 400 V	89,9	93,9	95,9	96,6	96,8	96,4	96,20
UDC = 450 V	88,5	93,1	95,4	96,1	96,5	96,2	95,81
UDC = 500 V	87,3	92,2	94,9	95,7	96,2	96,0	95,43
UDC = 600 V	83,9	90,2	93,7	94,8	95,6	95,5	94,58
UDC = 650 V	82,1	89,6	93,2	94,4	95,2	95,2	94,13



	Messungen bei PAC in %						Euro-Eta in %:
	5	10	20	30	50	100	
UDC = 345 V	92,6	95,5	96,9	97,2	97,3	97,0	96,93
UDC = 400 V	91,8	95,0	96,5	96,9	97,0	96,7	96,59
UDC = 450 V	91,0	94,5	96,2	96,6	96,8	96,6	96,35
UDC = 500 V	90,1	93,8	95,7	96,3	96,5	96,3	95,98
UDC = 600 V	88,2	92,5	94,9	95,6	96,0	96,0	95,37
UDC = 650 V	87,8	92	94,4	95,3	95,7	95,7	95,03



	Messungen bei PAC in %						Euro-Eta in %:
	5	10	20	30	50	100	
UDC = 345 V	93,2	95,8	97,0	97,3	97,4	97,0	97,04
UDC = 400 V	92,3	95,3	96,6	97,0	97,0	96,7	96,65
UDC = 450 V	91,5	94,7	96,3	96,7	96,8	96,5	96,38
UDC = 500 V	90,8	94,1	95,8	96,4	96,6	96,3	96,09
UDC = 600 V	89,1	92,9	95,0	95,8	96,1	95,9	95,49
UDC = 650 V	88,6	92,4	94,7	95,4	95,8	95,7	95,18